



# Actividad Turística de la Ciudad de México Indicadores 2007 - 2014

**ENERO-ABRIL**

Dirección General de Planeación y Desarrollo Turístico



Indice	Página
● Resumen de Indicadores Turísticos 2007-2014	<a href="#">1</a>
● Derrama económica en dólares de turistas hospedados en hoteles, 2007-2014	<a href="#">2</a>
● Derrama económica en pesos de turistas hospedados en hoteles, 2007-2014	<a href="#">3</a>
● Gasto promedio en dólares por turista hospedado, 2007-2014	<a href="#">4</a>
● Gasto promedio en pesos por turista hospedado, 2007-2014	<a href="#">5</a>
● Turistas hospedados en hoteles, 2007-2014	<a href="#">6</a>
● Turistas hospedados en hoteles por categoría, 2007-2014	<a href="#">7</a>
● Porcentaje de ocupación por categoría, 2007-2014	<a href="#">8</a>
● Turistas hospedados por Delegación, 2007-2014	<a href="#">9</a>
● Porcentaje de ocupación por Delegación, 2007-2014	<a href="#">10</a>
● Turistas hospedados por Zona Turística, 2007-2014	<a href="#">11</a>
● Porcentaje de ocupación por Zona Turística 2007-2014	<a href="#">12</a>
● Porcentaje de ocupación promedio diaria, 2007-2014	<a href="#">13</a>
● Establecimientos de hospedaje por categoría, 2007-2014	<a href="#">14</a>
● Cuartos por categoría, 2007-2014	<a href="#">15</a>
● Empleos en restaurantes y hoteles, 2007-2014	<a href="#">16</a>
● Llegada de Extranjeros por el Aeropuerto Internacional de la Ciudad de México	<a href="#">17</a>
● Visitantes atendidos en módulos de información turística, 2007-2014	<a href="#">18</a>
● Visitantes nacionales e internacionales atendidos en módulos de información turística, 2007-2014	<a href="#">19</a>
● Llamadas atendidas a través del 01 800, 2007-2014	<a href="#">20</a>
● Visitas al Sitio Oficial, 2007-2014	<a href="#">21</a>
● Vuelos comerciales en el Aeropuerto Internacional de la Ciudad de México, 2007-2014	<a href="#">22</a>
● Movimiento de Pasajeros en el Aeropuerto Internacional de la Ciudad de México, 2007-2014	<a href="#">23</a>
● Visitantes nacionales e internacionales atendidos en módulos de información turística, 2007-2014	<a href="#">24</a>
● Corridas de origen por Centrales de Autobuses, 2007-2014	<a href="#">25</a>
● Pasajeros transportados por Centrales de Autobuses, 2007-2014	<a href="#">26</a>
● Pases turísticos emitidos por Entidad Federativa, 2009-2014	<a href="#">27</a>
● Movimiento de autos en las Cinco Carreteras, 2007-2014	<a href="#">28</a>
● Movimiento de autobuses en las Cinco Carreteras, 2007-2014	<a href="#">29</a>



**Cuadro 1**  
**Resumen de Indicadores Turísticos, 2007-2014**  
**Enero-Abril**

Concepto	2007	2008	2009	2010	2011	2012	2013	2014
Habitaciones	48,409	48,698	48,693	48,394	48,631	47,598	49,289	49,589
Porcentaje de Ocupación	54.92%	57.04%	47.93%	49.73%	52.19%	56.95%	61.11%	63.00%
Llegada de Turistas	3,366,022	3,829,682	3,388,762	3,509,684	3,800,831	3,826,159	4,071,997	4,084,543
Nacionales	2,491,487	2,931,343	2,704,242	2,902,314	3,156,082	3,081,453	3,332,837	3,301,541
Internacionlaes	874,535	898,339	684,520	607,370	644,749	744,706	739,160	783,002
Turistas Noche <sup>1/</sup>	6,506,182	7,126,898	6,100,606	6,611,727	8,732,025	7,322,301	7,589,283	7,435,451
Nacionales	4,721,875	5,325,088	4,724,045	5,209,967	7,236,371	5,745,893	6,067,235	5,759,603
Extranjeros	1,784,307	1,801,810	1,376,561	1,401,760	1,495,654	1,576,408	1,522,048	1,675,848
Cuartos Ocupados <sup>2/</sup>	3,192,122	3,305,503	2,802,303	2,896,685	3,040,824	3,285,520	3,608,257	3,743,423
Nacionales	2,353,736	2,514,286	2,191,382	2,309,478	2,439,917	2,578,358	2,888,444	2,934,325
Extranjeros	838,386	791,217	610,921	587,207	600,907	707,162	719,813	809,098
Estadía <sup>3/</sup>	1.93	1.86	1.80	1.88	1.90	1.91	1.9	1.82
Nacionales	1.90	1.82	1.75	1.48	1.82	1.86	1.8	1.74
Extranjeros	2.04	2.01	2.01	2.31	2.32	2.12	2.1	2.14
Densidad <sup>4/</sup>	2.04	2.16	2.18	2.28	2.38	2.23	2.1	2.0
Derrama total (mdd) <sup>5/</sup>	1,288.3	1,483.8	1,068.9	1,130.9	1,287.3	1,309.7	1,444.6	1,494.5
Derrama total (mdp) <sup>5/</sup>	14,229.2	15,833.1	15,314.4	14,232.8	15,326.1	16,887.3	18,109.5	19,710.3
Llegada de extranjeros por el AICM <sup>6/</sup>	624,106	683,421	683,108	745,605	648,251	759,958	815,368	922,902

Notas:

1/ Es la suma durante un periodo determinado de turistas hospedados cada día. Se obtiene al multiplicar los cuartos ocupados por la densidad.

2/ Suma de cuartos ocupados diarios en un periodo determinado.

3/ Lapso de permanencia de una persona o personas en determinado lugar.

4/ Número promedio de personas que se hospedan en un cuarto.

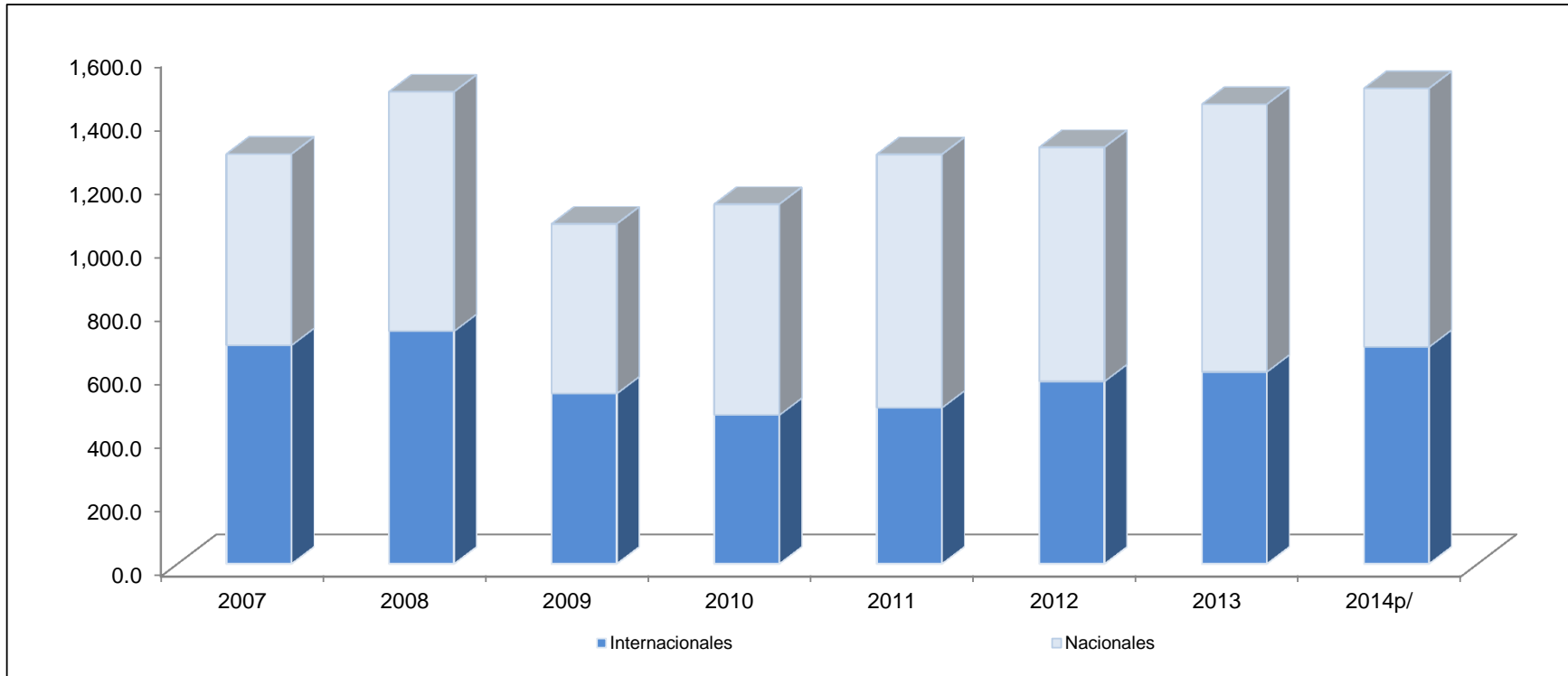
5/ Solo considera el efectuado por turistas hospedados en establecimientos de hospedaje. El gasto no coincide con lo publicado en informes anteriores, debido a que se llevó a cabo un cambio en la metodología; en lugar de tomar en cuenta el índice inflacionario se toma el índice nacional de precios al productor Base junio 2012=100 (SCIAN 2007), Producción total según actividad económica (finales más intermedios, clasificación SCIAN 2007), Actividades terciarias, 72 Servicios de alojamiento temporal y preparación de alimentos y bebidas, 721 Servicios de alojamiento temporal del INEGI, para el gasto en pesos. Para el gasto en dólares, la fuente es BANXICO.

6/ Elaborado con datos del Centro de Estudios Migratorios de la Unidad de Política Migratoria, SEGOB.

Fuente: Secretaría de Turismo del Gobierno del Distrito Federal.



**Gráfica 1**  
**Derrama total de los turistas hospedados en hoteles 2007-2014**  
**Enero-Abril**  
**(millones de dólares)**



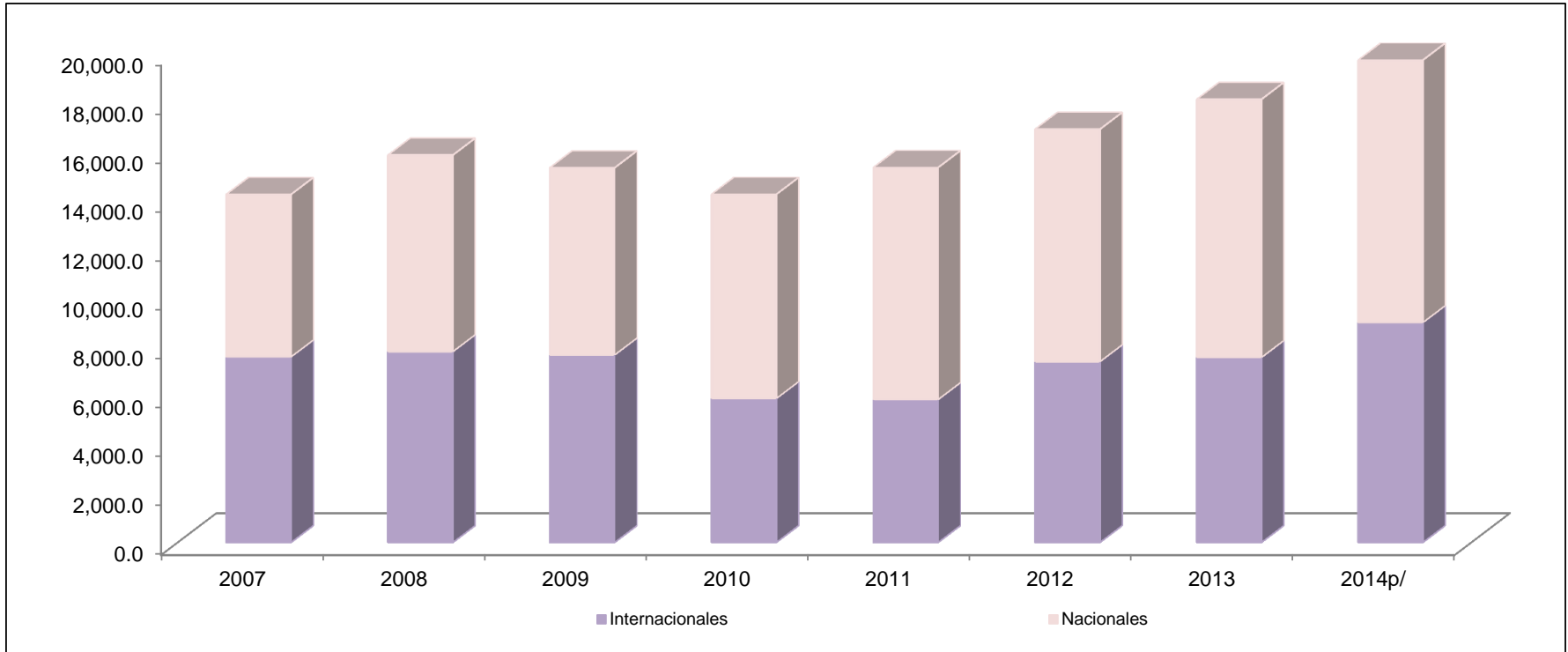
	2007	2008	2009	2010	2011	2012	2013	2014 <sup>p/</sup>
Internacionales	687.6	732.0	535.5	468.0	490.9	574.0	603.9	682.2
Nacionales	600.8	751.8	533.5	662.9	796.4	735.7	840.7	812.2
<b>Total</b>	<b>1,288.3</b>	<b>1,483.8</b>	<b>1,068.9</b>	<b>1,130.9</b>	<b>1,287.3</b>	<b>1,309.7</b>	<b>1,444.6</b>	<b>1,494.5</b>

<sup>p/</sup> Cifras preliminares.

Fuente: Secretaría de Turismo del Gobierno del Distrito Federal con datos del Banco de México.



**Gráfica 2**  
**Derrama total de los turistas hospedados en hoteles 2007-2014**  
**Enero-Abril**  
**(millones de pesos)**



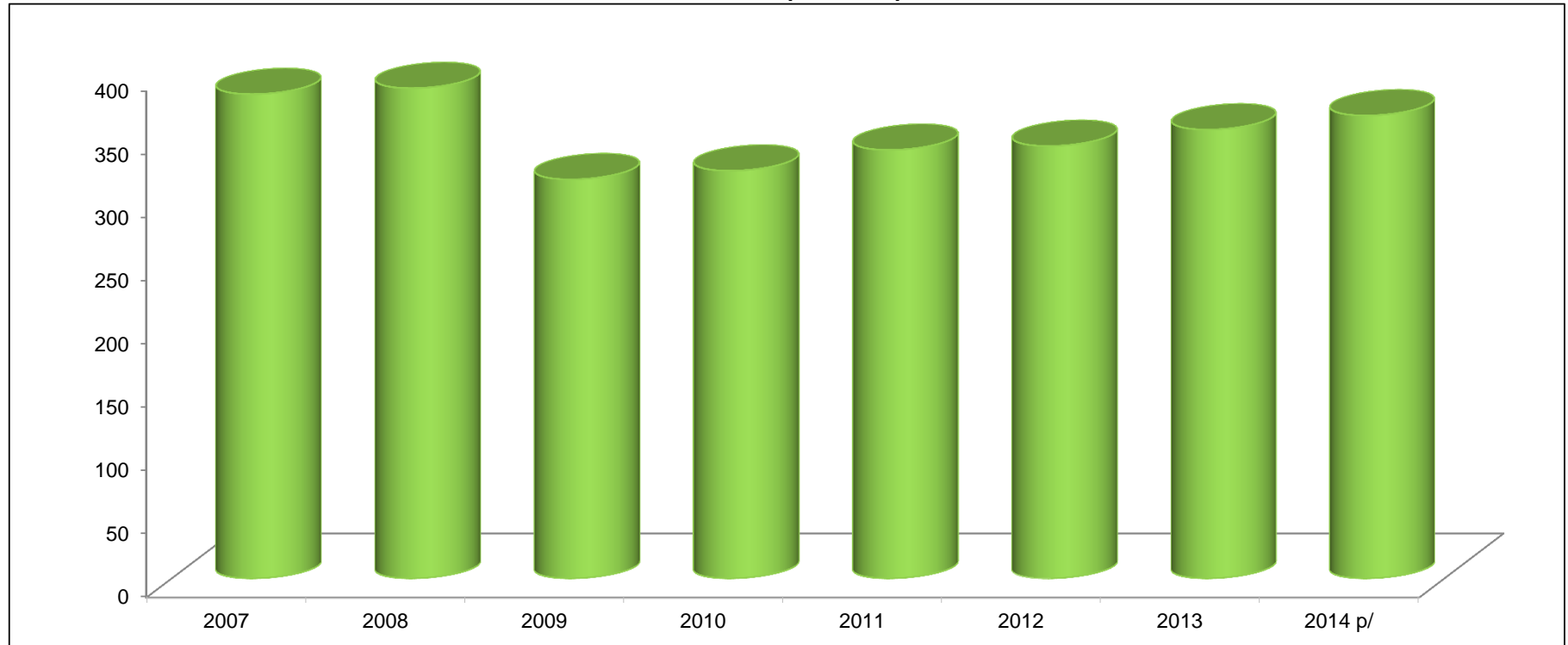
	2007	2008	2009	2010	2011	2012	2013	2014 <sup>p/</sup>
Internacionales	7,596.0	7,810.3	7,674.3	5,893.4	5,850.0	7,399.5	7,572.4	9,000.7
Nacionales	6,633.2	8,022.8	7,640.1	8,339.5	9,476.1	9,487.9	10,537.1	10,709.6
<b>Total</b>	<b>14,229.2</b>	<b>15,833.1</b>	<b>15,314.4</b>	<b>14,232.8</b>	<b>15,326.1</b>	<b>16,887.3</b>	<b>18,109.5</b>	<b>19,710.3</b>

<sup>p/</sup> Cifras preliminares.

Fuente: Secretaría de Turismo del Gobierno del Distrito Federal.



**Gráfica 3**  
**Gasto promedio<sup>1/</sup> por turista hospedado, 2007-2014**  
**Enero-Abril**  
**(dólares)**



	2007	2008	2009	2010	2011	2012	2013	2014 <sup>p/</sup>
Internacionales	786.2	814.9	782.2	770.6	761.4	768.1	817.0	871.3
Nacionales	241.1	256.5	197.3	228.4	252.3	238.7	252.2	246.0
Promedio	382.8	387.4	315.4	322.2	338.7	341.8	354.8	365.9

Nota:

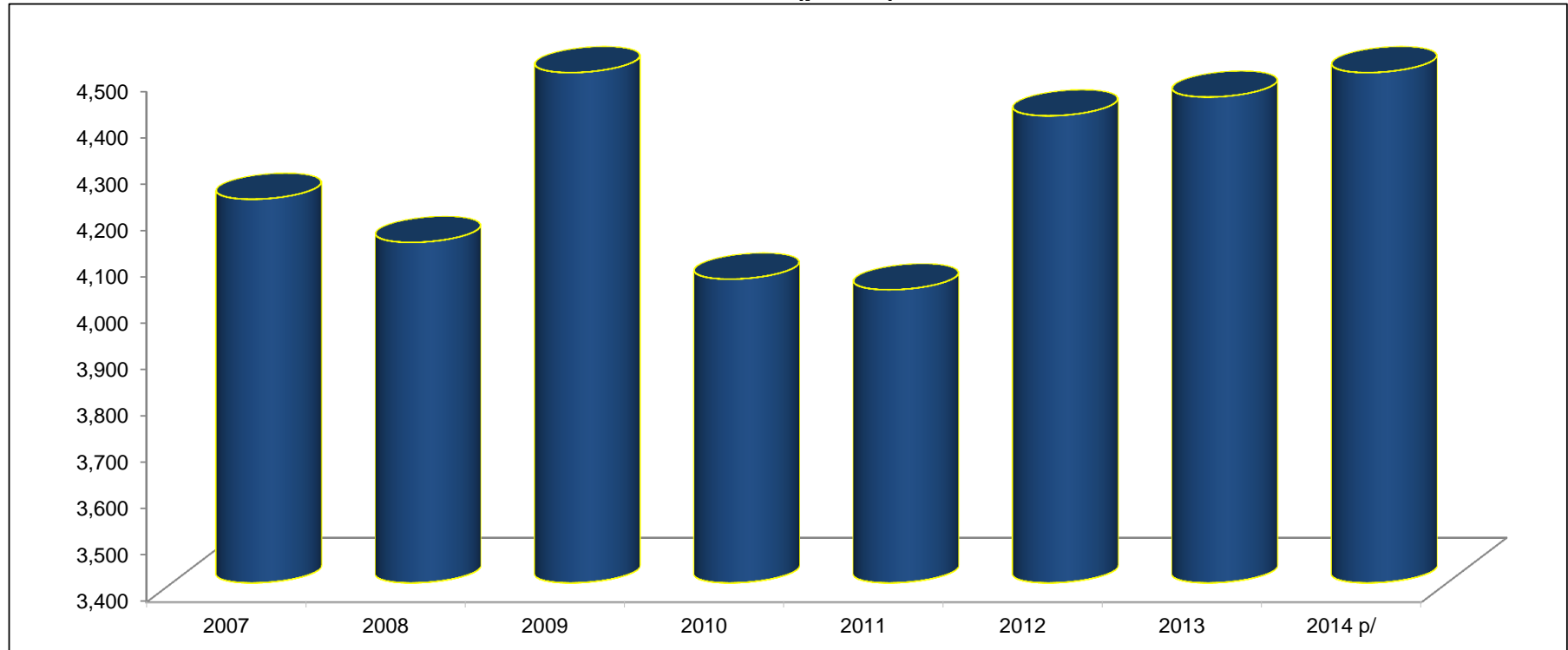
<sup>1/</sup> Se refiere a la erogación media realizado por turista.

<sup>p/</sup> Cifras preliminares

Fuente: Secretaría de Turismo del Gobierno del Distrito Federal con datos del Banco de México.



**Gráfica 4**  
**Gasto promedio<sup>1/</sup> por turista hospedado, 2007-2013**  
**Enero-Abril**  
**(pesos)**



	2007	2008	2009	2010	2011	2012	2013	2014 p/
Internacionales	8,685.7	8,694.2	11,211.2	9,703.1	9,073.3	9,901.4	10,244.6	11,495.2
Nacionales	2,662.4	2,736.9	2,825.2	2,873.4	3,002.5	3,079.0	3,161.6	3,243.8
Promedio	4,227.3	4,134.3	4,519.2	4,055.3	4,032.3	4,406.9	4,447.3	4,825.6

Nota:

<sup>1/</sup> Se refiere a la erogación media realizado por turista.

p/ Cifras preliminares

Fuente: Secretaría de Turismo del Gobierno del Distrito Federal con datos del Banco de México.



**Cuadro 3**  
**Turistas<sup>1/</sup> hospedados en hoteles 2007-2014**  
**Enero-Abril**

Mes	2007		2008		2009		2010		2011		2012		2013		2014	
	Nacio nales	Interna cionales	Nacio nales	Interna cionales	Nacio nales	Interna cionales	Nacio nales	Interna cionales	Nacio nales	Interna cionales	Nacio nales	Interna cionales	Nacio nales	Interna cionales	Nacio nales	Interna cionales
Enero	657,842	240,016	706,648	201,758	672,143	162,987	719,079	138,254	619,757	132,111	707,701	127,961	755,895	164,179	841,582	193,397
Febrero	605,580	212,734	732,930	224,581	657,792	154,665	722,182	150,788	791,257	150,404	730,870	180,389	813,593	190,857	725,035	200,130
Marzo	646,702	239,388	724,348	196,191	708,917	187,781	710,778	166,300	927,929	200,044	857,077	218,108	989,509	201,431	826,578	193,599
Abril	581,363	182,397	767,417	275,809	665,390	179,087	750,275	152,028	817,139	162,190	785,805	218,248	773,840	182,693	908,346	195,876
Mayo	598,503	220,745	667,853	243,353	319,332	54,906	685,341	164,521	898,141	204,263	734,301	170,018	889,122	191,213		
Junio	667,985	206,041	646,305	235,662	548,973	104,946	729,249	144,740	729,432	175,512	773,644	211,832	783,838	180,495		
Julio	763,196	249,149	668,326	243,515	843,408	172,364	816,985	135,483	918,923	173,794	920,795	196,070	830,047	180,828		
Agosto	865,096	309,181	839,153	331,089	740,237	237,972	839,307	140,682	900,958	143,844	966,184	185,546	854,165	169,258		
Septiembre	710,405	211,601	721,386	235,739	578,039	204,453	758,282	190,344	865,636	170,309	951,529	214,272	816,266	212,684		
Octubre	862,295	229,204	839,428	233,466	788,651	161,417	789,530	154,023	957,994	194,890	945,176	192,372	908,913	216,177		
Noviembre	767,768	226,338	757,418	230,741	836,949	175,210	932,458	152,153	908,898	182,814	810,532	183,829	1,090,584	277,519		
Diciembre	618,983	184,691	643,214	198,895	654,193	156,695	790,667	141,241	970,378	183,419	844,921	178,303	792,758	211,353		
<b>Total</b>	<b>2,491,487</b>	<b>874,535</b>	<b>2,931,343</b>	<b>898,339</b>	<b>2,704,242</b>	<b>684,520</b>	<b>2,902,314</b>	<b>607,370</b>	<b>3,156,082</b>	<b>644,749</b>	<b>3,081,453</b>	<b>744,706</b>	<b>3,332,837</b>	<b>739,160</b>	<b>3,301,541</b>	<b>783,002</b>

<sup>1/</sup> Visitante que permanece por lo menos una noche en un medio de alojamiento colectivo o privado en el lugar visitado.

Fuente: Secretaría de Turismo del Gobierno del Distrito Federal.





**Cuadro 4**  
**Turistas hospedados en hoteles por categoría 2007-2014**  
**Enero-Abril**

Categoría	2007		2008		2009		2010		2011		2012		2013		2014	
	Nacio nales	Interna cionales	Nacio nales	Interna cionales	Nacio nales	Interna cionales	Nacio nales	Interna cionales	Nacio nales	Interna cionales	Nacio nales	Interna cionales	Nacio nales	Interna cionales	Nacio nales	Interna cionales
Gran Turismo	161,678	193,451	177,802	209,223	126,871	129,664	151,118	110,216	176,910	133,074	189,870	177,872	249,735	143,442	197,144	118,422
5 Estrellas	409,024	215,647	426,026	187,992	392,551	169,301	428,455	196,100	509,080	175,718	525,050	161,182	493,386	223,881	491,765	236,894
4 Estrellas	475,482	263,660	550,853	309,524	517,402	270,449	582,221	207,877	619,231	184,671	593,731	237,129	733,981	237,939	652,387	215,498
3 Estrellas	500,730	60,214	575,376	70,095	491,857	43,446	540,155	44,200	654,835	84,741	724,283	86,775	686,068	44,402	836,469	99,691
2 Estrellas	489,036	79,118	644,876	77,207	691,860	51,435	502,208	34,992	518,259	53,240	501,890	63,960	456,532	58,088	517,112	45,646
1 Estrella	288,938	26,040	363,437	21,857	273,187	1,388	320,530	4,781	344,392	1,080	389,082	8,126	452,543	23,859	330,392	20,366
Sin Clasificar	166,599	36,405	192,973	22,441	210,514	18,837	377,627	9,204	333,375	12,225	157,547	9,662	260,592	7,549	276,272	46,485
<b>Total</b>	<b>2,491,487</b>	<b>874,535</b>	<b>2,931,343</b>	<b>898,339</b>	<b>2,704,242</b>	<b>684,520</b>	<b>2,902,314</b>	<b>607,370</b>	<b>3,156,082</b>	<b>644,749</b>	<b>3,081,453</b>	<b>744,706</b>	<b>3,332,837</b>	<b>739,160</b>	<b>3,301,541</b>	<b>783,002</b>

Fuente: Secretaría de Turismo del Gobierno del Distrito Federal.



**Cuadro 5**  
**Porcentaje de ocupación por categoría, 2007-2014**  
**Enero-Abril**

<b>Categoría</b>	<b>2007</b>	<b>2008</b>	<b>2009</b>	<b>2010</b>	<b>2011</b>	<b>2012</b>	<b>2013</b>	<b>2014</b>
Gran Turismo	64.30%	64.20%	46.47%	50.26%	61.03%	64.28%	63.29%	62.23%
5 Estrellas	58.12%	59.22%	51.92%	52.19%	57.13%	61.82%	64.90%	65.97%
4 Estrellas	58.31%	60.16%	53.51%	57.58%	54.73%	57.25%	66.59%	65.77%
3 Estrellas	47.53%	49.81%	40.83%	43.00%	46.66%	49.99%	52.14%	62.66%
2 Estrellas	58.45%	63.81%	58.70%	50.24%	56.17%	59.07%	55.31%	62.67%
1 Estrella	46.36%	49.10%	32.05%	41.88%	42.94%	51.24%	62.15%	50.31%
Sin Clasificar	50.23%	51.49%	51.20%	53.15%	36.92%	49.76%	60.74%	62.49%
<b>Promedio</b>	<b>54.92%</b>	<b>57.04%</b>	<b>47.93%</b>	<b>49.73%</b>	<b>52.19%</b>	<b>56.95%</b>	<b>61.11%</b>	<b>63.00%</b>

Fuente: Secretaría de Turismo del Gobierno del Distrito Federal.



**Cuadro 6**  
**Turistas hospedados por Delegación <sup>1/</sup>, 2007-2014**  
**Enero-Abril**

Delegación	2007	2008	2009	2010	2011	2012	2013	2014
Alvaro Obregón	48,278	51,207	43,639	45,103	48,664	74,998	151,944	146,730
Azcapotzalco	50,786	60,304	57,887	60,062	63,006	55,221	55,310	58,456
Benito Juárez	232,414	266,383	255,653	276,814	296,602	289,855	325,179	328,116
Coyoacán	68,965	74,745	70,255	70,327	75,852	74,668	66,799	65,314
Cuajimalpa	5,918	6,807	5,608	6,127	19,689	20,703	26,080	52,834
Cuauhtémoc	1,934,393	2,220,106	1,954,438	1,989,662	2,136,456	2,127,997	2,214,783	2,189,283
Gustavo A. Madero	130,929	155,060	139,074	146,991	171,118	176,625	176,572	201,533
Iztacalco	46,743	53,737	48,609	54,168	57,748	57,430	62,974	67,377
Iztapalapa	97,455	112,805	108,382	112,384	117,540	127,274	98,989	98,574
Magdalena Contreras	20,559	19,858	18,316	20,236	22,095	21,787	21,713	16,999
Miguel Hidalgo	422,193	470,473	384,395	410,591	445,155	442,530	489,247	476,429
Tláhuac	6,491	7,590	6,938	6,951	6,943	7,145	6,924	6,085
Tlalpan	84,070	89,665	74,110	76,898	92,500	94,131	90,583	93,207
Venustiano Carranza	187,239	206,709	189,027	197,349	210,595	225,020	255,524	253,411
Xochimilco	29,589	34,233	32,431	36,021	36,868	30,775	29,376	30,195
<b>Total</b>	<b>3,366,022</b>	<b>3,829,682</b>	<b>3,388,762</b>	<b>3,509,684</b>	<b>3,800,831</b>	<b>3,826,159</b>	<b>4,071,997</b>	<b>4,084,543</b>

Nota:

<sup>1/</sup> Estimación con base en la composición de hoteles por categoría en cada Delegación.

Fuente: Secretaría de Turismo del Gobierno del Distrito Federal.



**Cuadro 7**  
**porcentaje de Ocupación por Delegación <sup>1/</sup>, 2007-2014**  
**Enero-Abril**

Delegación	2007	2008	2009	2010	2011	2012	2013	2014
Álvaro Obregón	59.96%	61.05%	50.98%	52.74%	57.63%	61.61%	64.82%	65.09%
Azcapotzalco	52.73%	55.91%	48.87%	48.60%	48.65%	54.43%	57.50%	61.58%
Benito Juárez	54.54%	56.60%	49.05%	50.97%	52.43%	56.84%	62.00%	64.11%
Coyoacán	56.93%	59.00%	52.14%	51.95%	54.96%	59.05%	62.53%	64.99%
Cuajimalpa	47.53%	49.81%	40.85%	43.00%	53.39%	57.45%	63.09%	66.27%
Cuauhtémoc	54.45%	56.74%	47.70%	49.52%	51.58%	56.43%	60.77%	62.49%
Gustavo A. Madero	49.59%	52.24%	43.20%	45.09%	47.69%	51.54%	54.65%	60.91%
Iztacalco	53.77%	55.84%	48.36%	50.34%	50.06%	54.58%	59.01%	63.64%
Iztapalapa	53.56%	55.88%	48.51%	50.65%	50.55%	55.47%	61.21%	63.18%
Magdalena Contreras	58.13%	59.22%	51.93%	52.18%	57.08%	61.82%	64.89%	65.78%
Miguel Hidalgo	58.71%	59.91%	47.88%	50.35%	55.62%	60.11%	62.54%	62.98%
Tláhuac	58.33%	60.16%	53.50%	57.58%	54.72%	57.29%	66.59%	65.70%
Tlalpan	55.64%	57.47%	47.10%	49.25%	54.10%	57.79%	60.42%	63.95%
Venustiano Carranza	54.92%	57.17%	49.53%	50.32%	52.36%	58.02%	62.21%	63.80%
Xochimilco	54.33%	56.64%	50.73%	52.31%	49.91%	54.75%	60.56%	64.27%
<b>Promedio</b>	<b>54.92%</b>	<b>57.04%</b>	<b>47.93%</b>	<b>49.73%</b>	<b>52.19%</b>	<b>56.95%</b>	<b>61.11%</b>	<b>63.00%</b>

Nota:

<sup>1/</sup> Estimación con base en la composición de hoteles por categoría en cada Delegación.

Fuente: Secretaría de Turismo del Gobierno del Distrito Federal.



**Cuadro 8**  
**Turistas hospedados por Zona Turística <sup>1/</sup>, 2007-2014**  
**Enero-Abril**

Zona Turística	2007	2008	2009	2010	2011	2012	2013	2014
Aeropuerto-Foro Sol	239,541	267,849	245,406	256,782	275,528	291,079	325,014	327,636
Centro Histórico-Alameda	655,067	768,303	689,452	681,054	720,740	719,825	738,098	746,528
Chapultepec-Polanco	280,275	315,730	239,899	250,904	274,345	279,768	322,405	304,470
Condesa-Roma	112,357	127,653	117,666	127,079	137,249	136,502	146,220	151,596
Coyoacán	9,491	9,167	8,454	10,471	11,432	11,275	11,234	17,166
Iztapalapa-Central de Abasto	97,455	112,805	108,382	112,384	117,540	127,274	98,989	98,574
Norte-Basílica de Guadalupe	427,784	501,588	456,127	483,668	521,852	504,305	519,220	570,820
Perisur-Ajusco	119,608	120,166	88,935	93,322	109,667	112,977	110,969	107,524
Santa Fe-Desierto de los Leones	32,631	43,130	49,247	51,230	68,353	95,701	177,827	201,497
Tlalpan-Taxqueña	389,793	450,223	402,234	416,110	444,274	433,324	426,945	427,390
Torre Mayor-Zona Rosa	769,168	849,596	724,192	744,358	825,199	834,280	870,788	817,032
W.T.C.-San Ángel-C.U.	196,772	221,649	219,399	239,350	250,841	241,929	287,988	278,030
Xochimilco-Milpa Alta-Tláhuac	36,080	41,823	39,369	42,972	43,811	37,920	36,300	36,280
<b>Total</b>	<b>3,366,022</b>	<b>3,829,682</b>	<b>3,388,762</b>	<b>3,509,684</b>	<b>3,800,831</b>	<b>3,826,159</b>	<b>4,071,997</b>	<b>4,084,543</b>

Nota:

<sup>1/</sup> Estimación con base en la composición de hoteles por categorías en cada zona turística.

Fuente: Secretaría de Turismo del Gobierno del Distrito Federal.



**Cuadro 9**  
**Porcentaje de ocupación por Zona Turística <sup>1/</sup>, 2007-2014**  
**Enero-Abril**

Zona Turística	2007	2008	2009	2010	2011	2012	2013	2014
Aeropuerto-Foro Sol	54.39%	56.71%	49.23%	50.09%	51.71%	57.07%	61.23%	63.79%
Centro Histórico-Alameda	53.40%	56.06%	46.97%	48.58%	50.33%	55.28%	59.24%	61.38%
Chapultepec-Polanco	61.54%	62.04%	48.23%	51.05%	58.36%	62.15%	63.47%	63.31%
Condesa-Roma	53.95%	56.16%	48.80%	50.38%	51.08%	55.23%	60.40%	63.97%
Coyoacán	58.14%	59.22%	51.93%	52.18%	57.08%	61.82%	64.89%	66.68%
Iztapalapa-Central de Abasto	53.56%	55.88%	48.51%	50.65%	49.45%	55.47%	61.21%	63.18%
Norte-Basílica de Guadalupe	51.14%	53.90%	45.12%	46.76%	48.23%	53.31%	57.08%	60.91%
Perisur-Ajusco	57.02%	58.06%	48.34%	50.11%	55.00%	58.74%	61.37%	64.17%
Santa Fe-Desierto de los Leones	58.35%	60.36%	49.60%	51.41%	56.43%	60.76%	64.55%	65.42%
Tlalpan-Taxqueña	52.22%	54.80%	45.93%	47.82%	49.35%	54.65%	59.42%	61.42%
Torre Mayor-Zona Rosa	57.33%	58.95%	49.96%	51.70%	54.74%	58.96%	63.05%	64.20%
W.T.C.-San Ángel-C.U.	55.04%	57.20%	49.63%	52.04%	52.84%	57.42%	62.73%	64.05%
Xochimilco-Milpa Alta-Tláhuac	55.02%	57.25%	51.21%	53.21%	50.73%	55.24%	61.74%	64.55%
<b>Promedio</b>	<b>54.92%</b>	<b>57.04%</b>	<b>47.93%</b>	<b>49.73%</b>	<b>52.19%</b>	<b>56.95%</b>	<b>61.11%</b>	<b>63.00%</b>

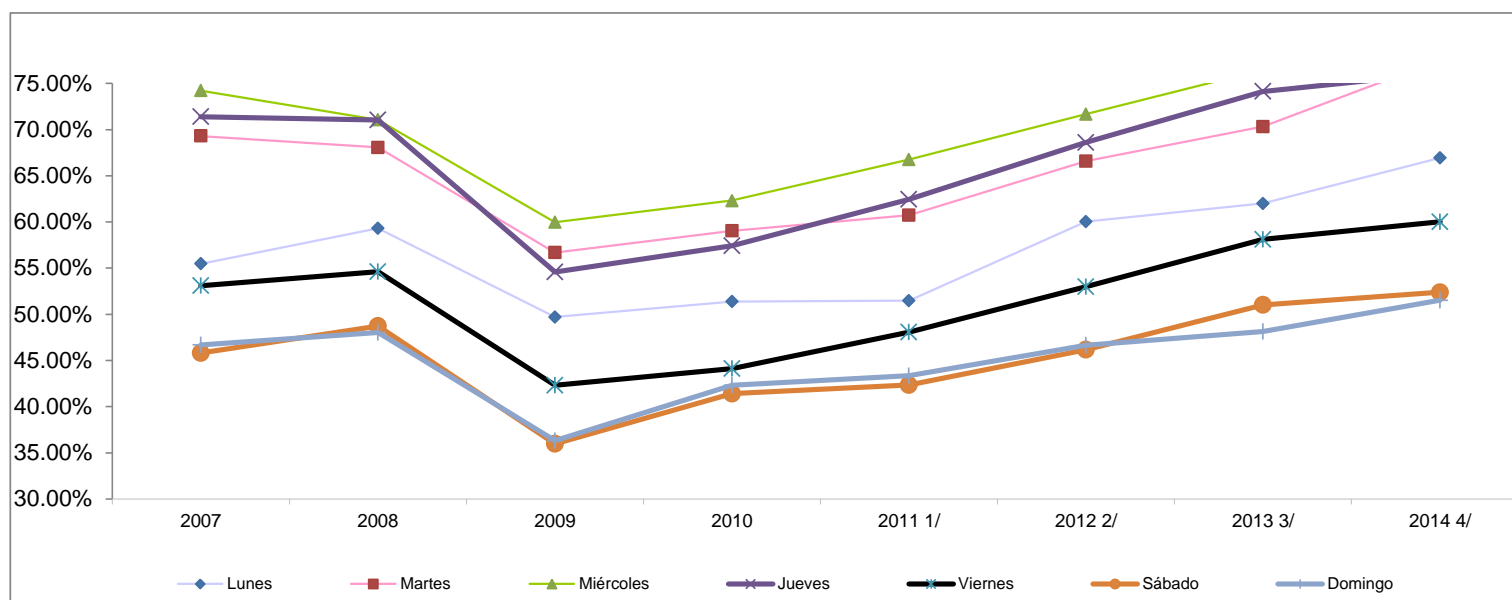
Nota:

<sup>1/</sup> Estimación con base en la composición de hoteles por categorías en cada zona turística.

Fuente: Secretaría de Turismo del Gobierno del Distrito Federal.



**Gráfica 10**  
**Porcentaje de ocupación promedio diaria, 2007-2014**  
**Enero-Abril**



	2007	2008	2009	2010	2011 <sup>1/</sup>	2012 <sup>2/</sup>	2013 <sup>3/</sup>	2014 <sup>4/</sup>
Lunes	55.47%	59.32%	49.71%	51.37%	51.48%	60.04%	62.00%	66.95%
Martes	69.31%	68.06%	56.69%	59.05%	60.74%	66.59%	70.33%	77.55%
Miércoles	74.22%	71.07%	59.97%	62.31%	66.77%	71.68%	76.51%	79.07%
Jueves	71.40%	71.05%	54.57%	57.41%	62.46%	68.61%	74.13%	76.09%
Viernes	53.10%	54.61%	42.30%	44.12%	48.06%	52.98%	58.10%	60.02%
Sábado	45.80%	48.73%	35.98%	41.40%	42.35%	46.18%	51.02%	52.38%
Domingo	46.69%	48.02%	36.32%	42.31%	43.34%	46.64%	48.12%	51.52%

Nota:

<sup>1/</sup> Grupo de control compuesto por 48 hoteles de Categoría Turística Alta y Media.

<sup>2/</sup> Grupo de control compuesto por 49 hoteles de Categoría Turística Alta y Media.

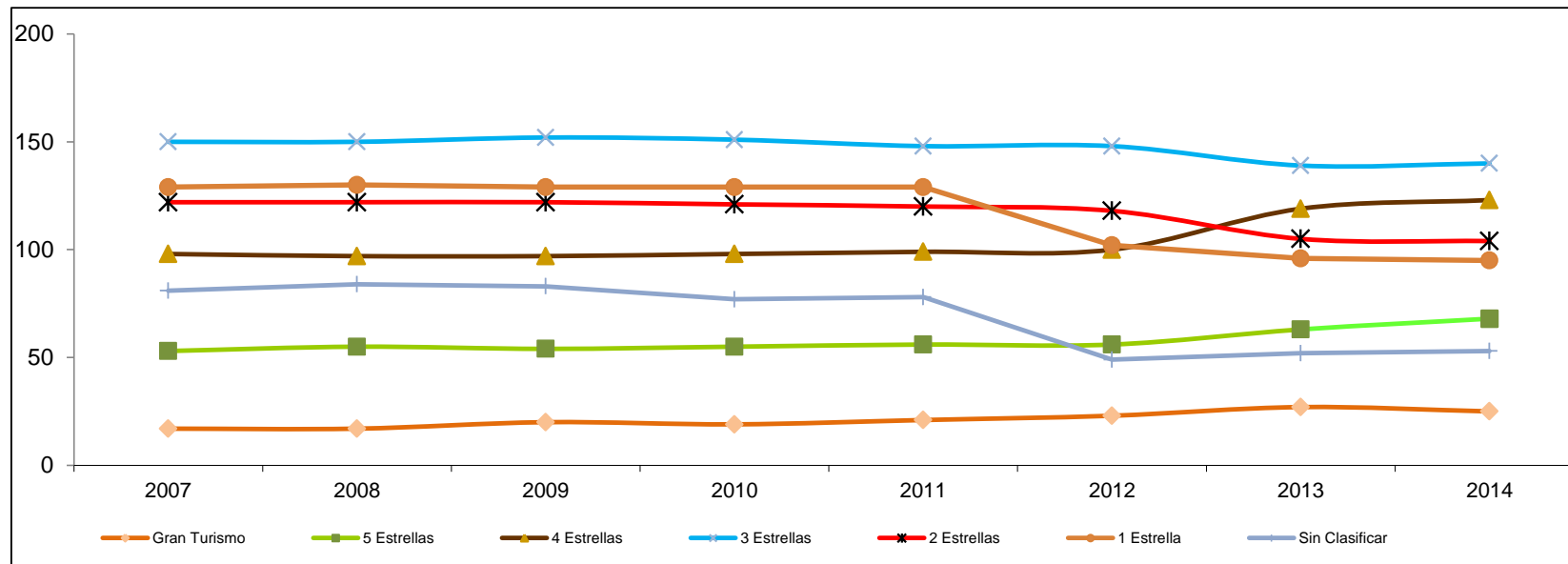
<sup>3/</sup> Grupo de control compuesto por 66 hoteles de categoría Turística Alta y Media.

<sup>4/</sup> Grupo de control compuesto por 89 hoteles de categoría Turística Alta y Media.

Fuente: Secretaría de Turismo del Gobierno del Distrito Federal.



**Gráfica 6**  
**Establecimientos <sup>1/</sup> de hospedaje por categoría, 2007-2014**  
**Enero-Abril**



Notas:

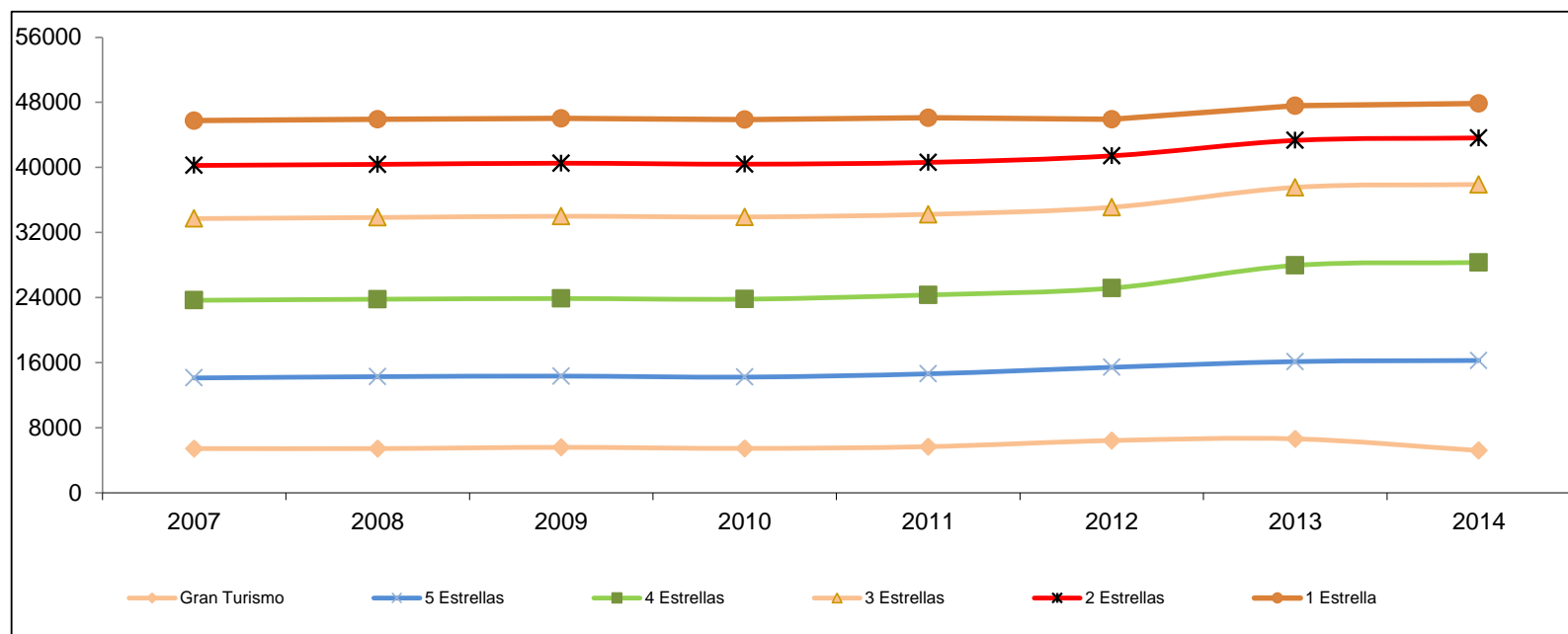
<sup>1/</sup> Oferta al final de cada periodo.

Fuente: Secretaría de Turismo del Gobierno del Distrito Federal.





**Gráfica 7**  
**Cuartos <sup>1/</sup> por categoría, 2007-2014**  
**Enero-Abril**



	2007	2008	2009	2010	2011	2012	2013	2014
Gran Turismo	5427	5427	5584	5447	5665	6415	6,622	5188
5 Estrellas	8,683	8,843	8,757	8,771	8,952	9,008	9,502	11071
4 Estrellas	9,549	9,522	9,535	9,582	9,705	9,738	11,831	12045
3 Estrellas	10,051	10,051	10,122	10,110	9,909	9,943	9,594	9598
2 Estrellas	6,535	6,535	6,521	6,492	6,393	6,321	5,773	5722
1 Estrella	5,505	5,546	5,504	5,482	5,482	4,490	4,261	4227
Sin Clasificar	2692	2774	2670	2509	2525	1683	1,706	1738
<b>Total</b>	<b>48,442</b>	<b>48,698</b>	<b>48,693</b>	<b>48,393</b>	<b>48,631</b>	<b>47,598</b>	<b>49,289</b>	<b>49,589</b>

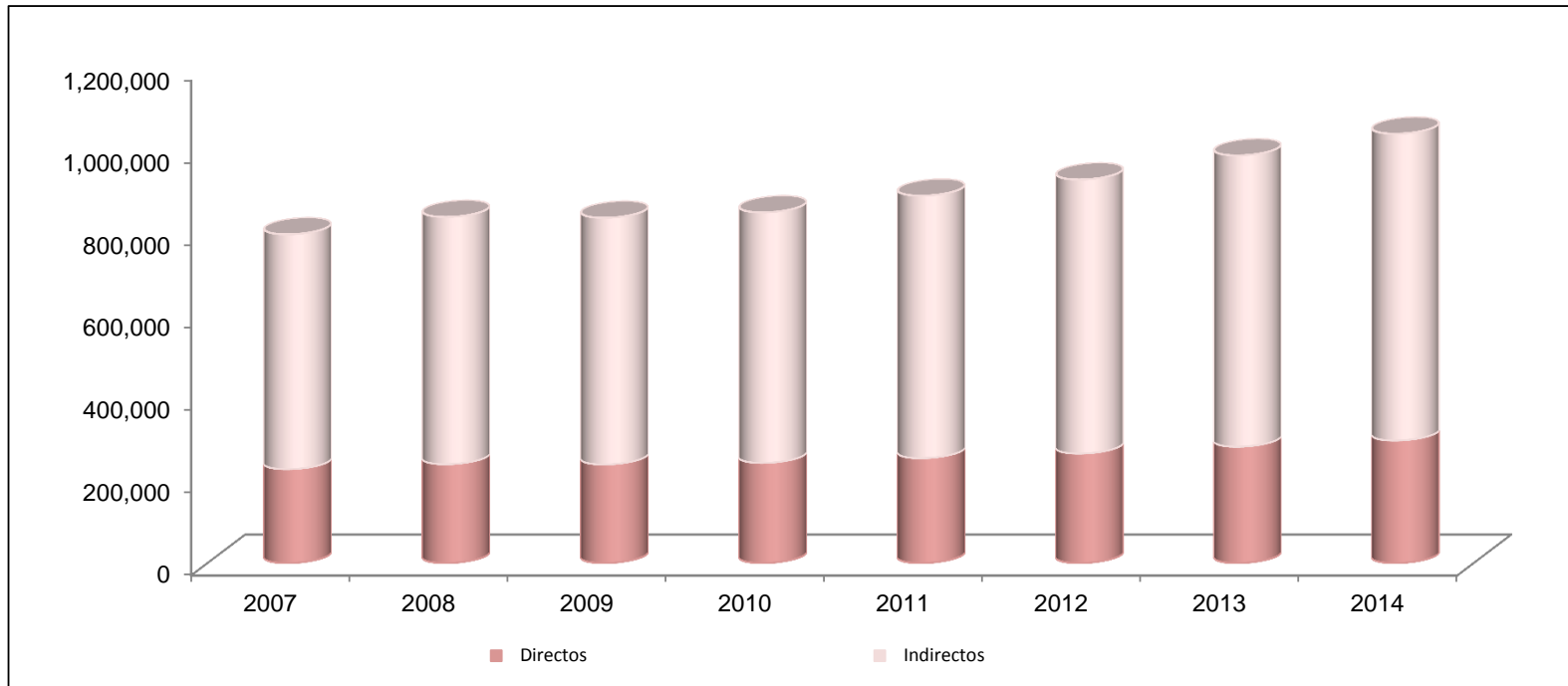
Notas:

<sup>1/</sup> Oferta al final de cada periodo.

Fuente: Secretaría de Turismo del Gobierno del Distrito Federal.



**Gráfica 5**  
**Empleos <sup>1/</sup> en restaurantes y hoteles, 2007-2014**  
**Enero-Abril**



	2007	2008	2009	2010	2011	2012	2013	2014
Directos	228,038	240,054	239,469	243,175	254,735	265,940	282,618	297,646
Indirectos	570,095	600,135	598,672	607,937	636,838	664,850	706,545	744,115
<b>Total</b>	<b>798,133</b>	<b>840,189</b>	<b>838,141</b>	<b>851,112</b>	<b>891,573</b>	<b>930,790</b>	<b>989,163</b>	<b>1,041,761</b>

Notas:

<sup>1/</sup> Estas cifras, pueden no coincidir con las publicadas anteriormente, debido a un cambio metodológico aplicado por el Instituto Mexicano del Seguro Social.

<sup>2/</sup> Los empleos directos están conformados por el personal ocupado en restaurantes y hoteles. Los datos de 2002 a 2009 se estimaron aplicando la tasa de crecimiento de asegurados permanentes en el IMSS del Sector "Servicios para personas y el Hogar" donde se incluye esta actividad, al Subsector 93 clasificado por el INEGI: "Restaurantes y Hoteles". A partir de 2010, se toman las cifras del IMSS.

Fuente: Secretaría de Turismo del Gobierno del Distrito Federal, con datos del Instituto Mexicano del Seguro Social.



**Cuadro 2**  
**Llegada de Extranjeros por el AICM, 2007-2014**  
**Enero-Abril**

Mes	2007	2008	2009	2010	2011	2012	2013	2014
Enero	149,650	161,940	177,215	187,614	159,433	200,268	214,973	246,791
Febrero	149,442	166,438	170,749	182,571	153,999	187,399	194,123	229,324
Abril	181,190	180,525	188,078	205,494	174,652	198,614	215,078	239,847
Abril	143,824	174,518	147,066	169,926	160,167	173,677	191,194	206,940
Mayo	150,986	168,802	69,110	172,389	165,458	182,188	199,432	
Junio	169,625	165,563	140,641	198,050	179,749	218,195	234,144	
Julio	186,556	200,333	187,764	230,371	199,622	233,556	245,484	
Agosto	159,515	186,078	171,868	189,918	181,782	210,326	223,055	
Septiembre	128,262	136,335	139,565	133,020	159,437	176,050	193,627	
Octubre	151,217	168,562	168,288	159,994	190,231	200,125	229,305	
Noviembre	154,405	172,278	172,482	158,982	187,983	203,560	231,836	
Diciembre	161,741	201,285	209,799	188,479	226,782	248,476	277,921	
<b>Total</b>	<b>624,106</b>	<b>683,421</b>	<b>683,108</b>	<b>745,605</b>	<b>648,251</b>	<b>759,958</b>	<b>815,368</b>	<b>922,902</b>

Fuente: Secretaría de Turismo del Gobierno del Distrito Federal con datos del Centro de Estudios Migratorios de la Unidad de Política Migratoria.



**Cuadro 10**  
**Visitantes atendidos en módulos de información turística, 2007-2014**  
**Enero-Abril**

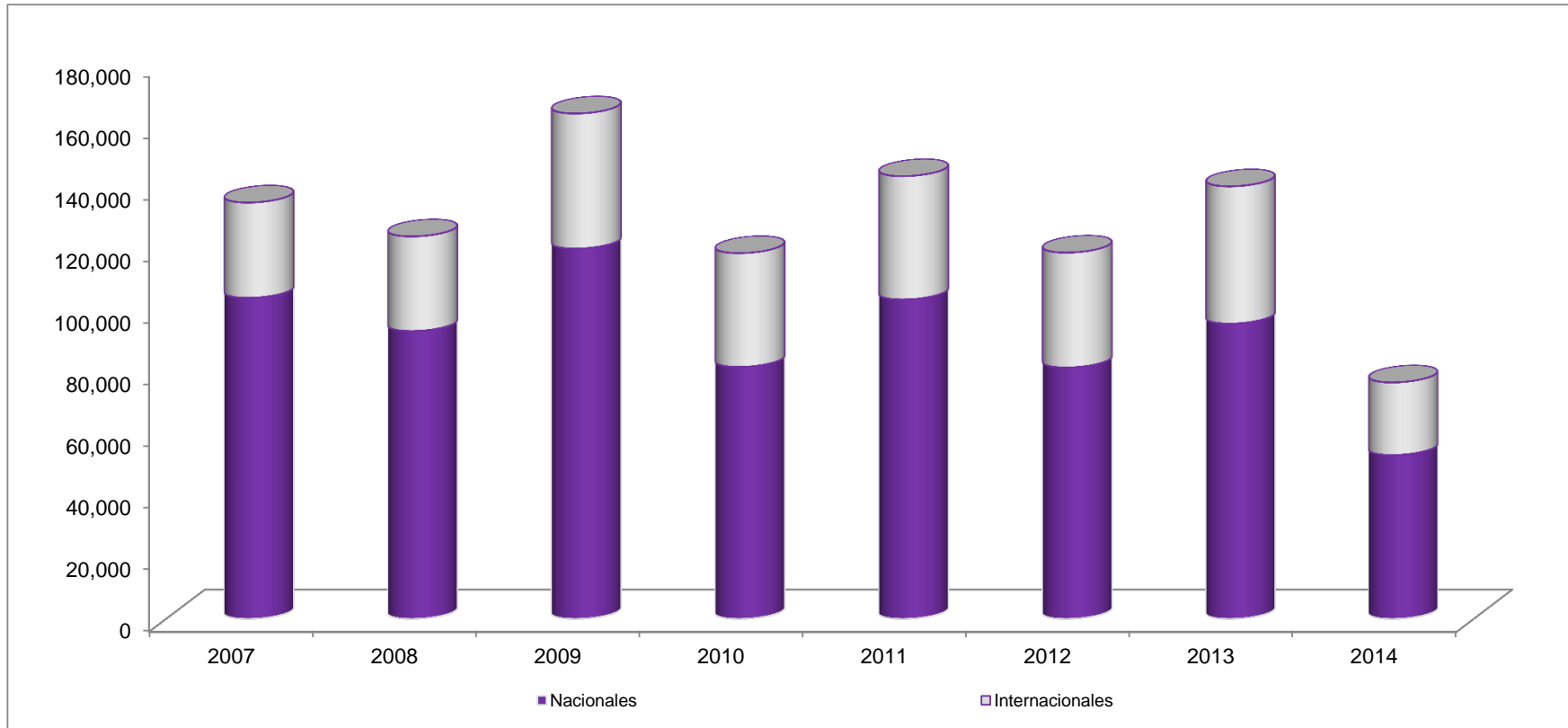
Mes	2007			2008			2009			2010			2011			2012		
	Nacio nales	Interna cionales	Total	Nacio nales	Interna cionales	Total	Nacio nales	Interna cionales	Total	Nacio nales	Interna cionales	Total	Nacio nales	Interna cionales	Total	Nacio nales	Interna cionales	Total
Enero	21,808	7,577	29,385	19,314	7,793	27,107	30,301	11,937	42,238	18,165	8,847	27,012	27,429	10,916	38,345	17,386	9,608	26,994
Febrero	20,624	7,827	28,451	19,897	7,574	27,471	23,826	10,893	34,719	16,380	8,485	24,865	22,921	9,884	32,805	19,201	9,251	28,452
Marzo	30,046	7,977	38,023	31,708	8,121	39,829	34,597	12,178	46,775	22,296	10,022	32,318	21,820	8,928	30,748	18,662	9,131	27,793
Abril	31,852	7,501	39,353	22,651	7,178	29,829	31,573	8,787	40,360	25,075	9,528	34,603	31,628	10,238	41,866	26,483	9,260	35,743
Mayo	20,622	6,377	26,999	21,879	7,298	29,177	18,066	3,090	21,156	18,677	8,036	26,713	25,575	8,701	34,276	21,053	8,083	29,136
Junio	20,739	5,609	26,348	23,187	7,674	30,861	24,642	5,312	29,954	20,106	9,270	29,376	26,545	8,561	35,106	22,849	8,376	31,225
Julio	25,109	7,116	32,225	35,504	11,545	47,049	25,143	6,994	32,137	29,794	13,991	43,785	25,326	9,124	34,450	29,814	9,896	39,710
Agosto	21,033	8,164	29,197	30,290	13,187	43,477	20,106	6,055	26,161	24,684	12,024	36,708	24,469	8,977	33,446	28,115	10,555	38,670
Septiembre	18,280	5,668	23,948	25,111	7,983	33,094	13,835	786	14,621	22,625	9,661	32,286	19,555	7,685	27,240	22,595	7,943	30,538
Octubre	25,498	7,047	32,545	28,832	8,748	37,580	24,101	8,359	32,460	23,953	9,929	33,882	30,029	9,812	39,841	25,116	9,324	34,440
Noviembre	22,905	7,484	30,389	31,687	8,741	40,428	21,920	8,501	30,421	18,802	9,142	27,944	25,952	9,700	35,652	23,929	9,193	33,122
Diciembre	23,330	7,352	30,682	37,775	9,852	47,627	28,855	5,831	34,686	29,770	12,420	42,190	28,082	9,092	37,174	28,483	9,960	38,443
<b>Total</b>	<b>104,330</b>	<b>30,882</b>	<b>135,212</b>	<b>93,570</b>	<b>30,666</b>	<b>124,236</b>	<b>120,297</b>	<b>43,795</b>	<b>164,092</b>	<b>81,916</b>	<b>36,882</b>	<b>118,798</b>	<b>103,798</b>	<b>39,966</b>	<b>143,764</b>	<b>81,732</b>	<b>37,250</b>	<b>118,982</b>

Mes	2013			2014		
	Nacio nales	Interna cionales	Total	Nacio nales	Interna cionales	Total
Enero	22,714	11,022	33,736	22,122	12,563	34,685
Abril	20,730	10,112	30,842	4,828	2,103	6,931
Abril	29,460	13,127	42,587	12,652	3,810	16,462
Abril	23,076	10,228	33,304	13,675	5,107	18,782
Mayo	22,871	10,113	32,984			
Junio	23,173	9,928	33,101			
Julio	29,230	10,447	39,677			
Agosto	17,269	7,636	24,905			
Septiembre	22,714	11,022	33,736			
Octubre	11,723	7,520	19,243			
Noviembre	18,602	9,544	28,146			
Diciembre	21,943	10,046	31,989			
<b>Total</b>	<b>95,980</b>	<b>44,489</b>	<b>140,469</b>	<b>53,277</b>	<b>23,583</b>	<b>76,860</b>

Nota:



**Grafica 14**  
**Visitantes nacionales e internacionales atendidos en módulos de información turística, 2007-2014**  
**Enero-Abril**



	2007	2008	2009	2010	2011	2012	2013	2014
Nacionales	104,330	93,570	120,297	81,916	103,798	81,732	95,980	53,277
Internacionales	30,882	30,666	43,795	36,882	39,966	37,250	44,489	23,583
<b>Total</b>	<b>135,212</b>	<b>124,236</b>	<b>164,092</b>	<b>118,798</b>	<b>143,764</b>	<b>118,982</b>	<b>140,469</b>	<b>76,860</b>

La variación que se presenta a partir del mes de febrero del año 2014, se debe a que la Red de Información Turística se encuentra en reestructuración, por lo que está operando solo en 20%.



**Cuadro 11**  
**Llamadas atendidas a través del 01 800, 2007-2013**  
**Enero-Abril**

Mes	2007	2008	2009	2010	2011	2012	2013	2014
Enero	125	483	557	594	472	268	374	529
Febrero	121	460	371	438	361	405	300	193
Abril	151	1,695	509	1,036	461	397	433	211
Abril	203	762	1,475	984	912	901	430	58
Mayo	408	1,026	566	489	348	368	480	
Junio	376	1,067	587	627	310	359	436	
Julio	1,607	2,089	1,719	854	671	945	1,033	
Agosto	703	806	986	653	335	489	745	
Septiembre	807	934	1,719	692	255	471	438	
Octubre	823	872	489	569	204	579	522	
Noviembre	878	722	571	855	417	635	475	
Diciembre	849	693	980	632	892	785	740	
<b>Total</b>	<b>600</b>	<b>3,400</b>	<b>2,912</b>	<b>3,052</b>	<b>2,206</b>	<b>1,971</b>	<b>1,537</b>	<b>991</b>

Nota:

La disminución en la cantidad de llamadas en el mes de abril del 2014, se debe al corte del servicio debido al traslado de esta línea a la SECTUR DF.

Fuente: Secretaría de Turismo del Gobierno del Distrito Federal.



**Cuadro 12**  
**Número de visitas al Sitio Oficial, 2007-2014**  
**Enero-Abril**

Mes	2007	2008	2009	2010	2011	2012	2013	2014
Enero	104,700	103,956	151,674	219,007	235,137	151,740	131,801	148,818
Febrero	130,875	106,194	122,594	291,759	195,321	159,345	122,245	154,573
Abril	113,425	164,191	209,594	295,350	219,164	161,271	162,047	157,428
Abril	112,567	165,107	173,740	276,274	360,246	177,304	145,879	174,373
Mayo	125,232	159,263	157,780	275,321	205,763	194,292	152,048	
Junio	90,000	129,145	172,850	235,444	224,981	168,511	141,522	
Julio	49,500	133,497	175,340	248,134	247,850	203,340	162,964	
Agosto	92,935	138,200	190,210	208,573	249,214	241,352	140,209	
Septiembre	90,938	162,620	191,244	253,240	184,322	254,496	148,868	
Octubre	112,036	175,138	197,582	273,654	205,352	348,215	180,261	
Noviembre	95,813	185,251	259,723	281,349	218,377	215,646	172,745	
Diciembre	81,968	110,221	289,713	406,234	197,411	145,967	136,596	
<b>Total</b>	<b>461,567</b>	<b>539,448</b>	<b>657,602</b>	<b>1,082,390</b>	<b>1,009,868</b>	<b>649,660</b>	<b>561,972</b>	<b>635,192</b>

Fuente: Secretaría de Turismo del Gobierno del Distrito Federal.



**Gráfica 8**

**Vuelos comerciales <sup>1/</sup> en el Aeropuerto Internacional de la Ciudad de México, 2007-2014  
Enero-Abril**



	2007	2008	2009	2010	2011	2012	2013	2014
Nacionales	83,659	86,105	84,720	78,779	72,511	80,658	84,011	86,105
Internacionales	29,943	28,867	28,164	26,944	25,998	29,177	31,110	33,051
<b>Total</b>	<b>113,602</b>	<b>114,972</b>	<b>112,884</b>	<b>105,723</b>	<b>98,509</b>	<b>109,835</b>	<b>115,121</b>	<b>119,156</b>

Nota:

<sup>1/</sup> Incluyen llegadas y salidas.

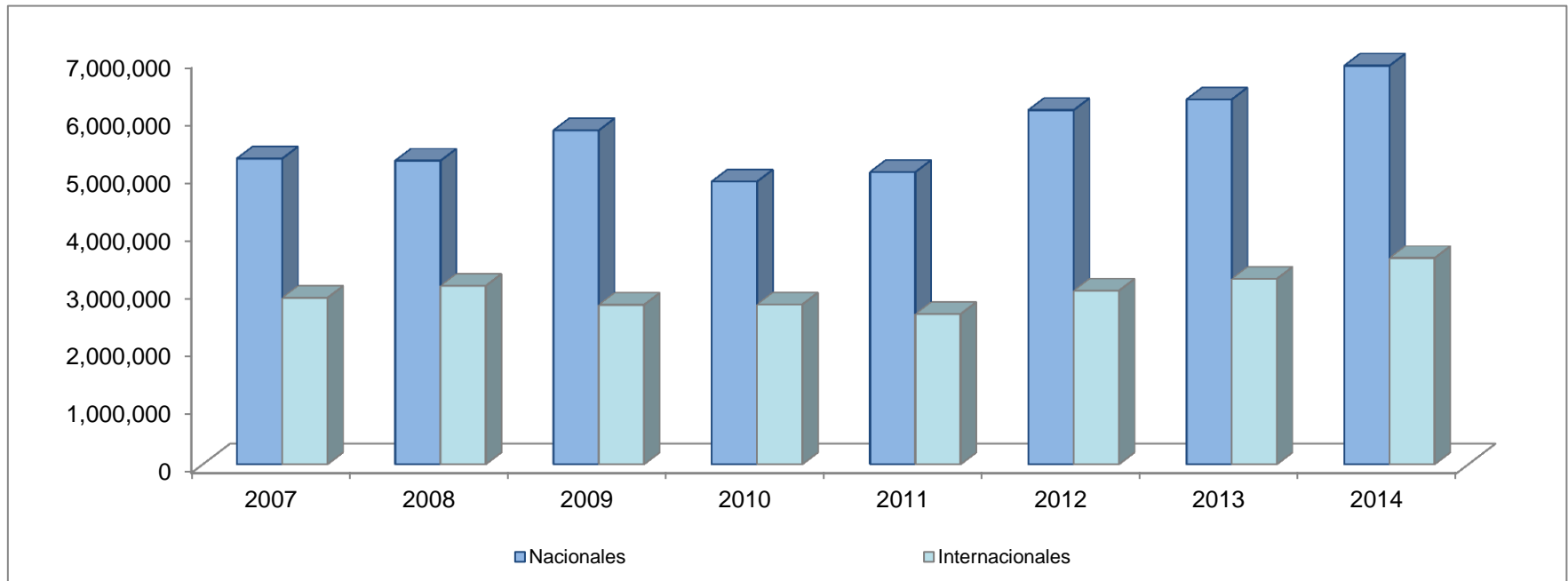
Fuente: Secretaría de Turismo del Gobierno del Distrito Federal con datos del Grupo Aeroportuario de la Ciudad de México.





**Gráfica 9**

**Movimiento de Pasajeros <sup>1/</sup> en el Aeropuerto Internacional de la Ciudad de México, 2007-2014  
Enero-Abril**



	2007	2008	2009	2010	2011	2012	2013	2014
Nacionales	5,283,374	5,246,230	5,771,406	4,886,395	5,050,781	6,121,499	6,306,280	6,889,759
Internacionales	2,875,814	3,083,554	2,755,444	2,762,189	2,596,200	2,999,110	3,204,289	3,563,983
<b>Total</b>	<b>8,159,188</b>	<b>8,329,784</b>	<b>8,526,850</b>	<b>7,648,584</b>	<b>7,646,981</b>	<b>9,120,609</b>	<b>9,510,569</b>	<b>10,453,742</b>

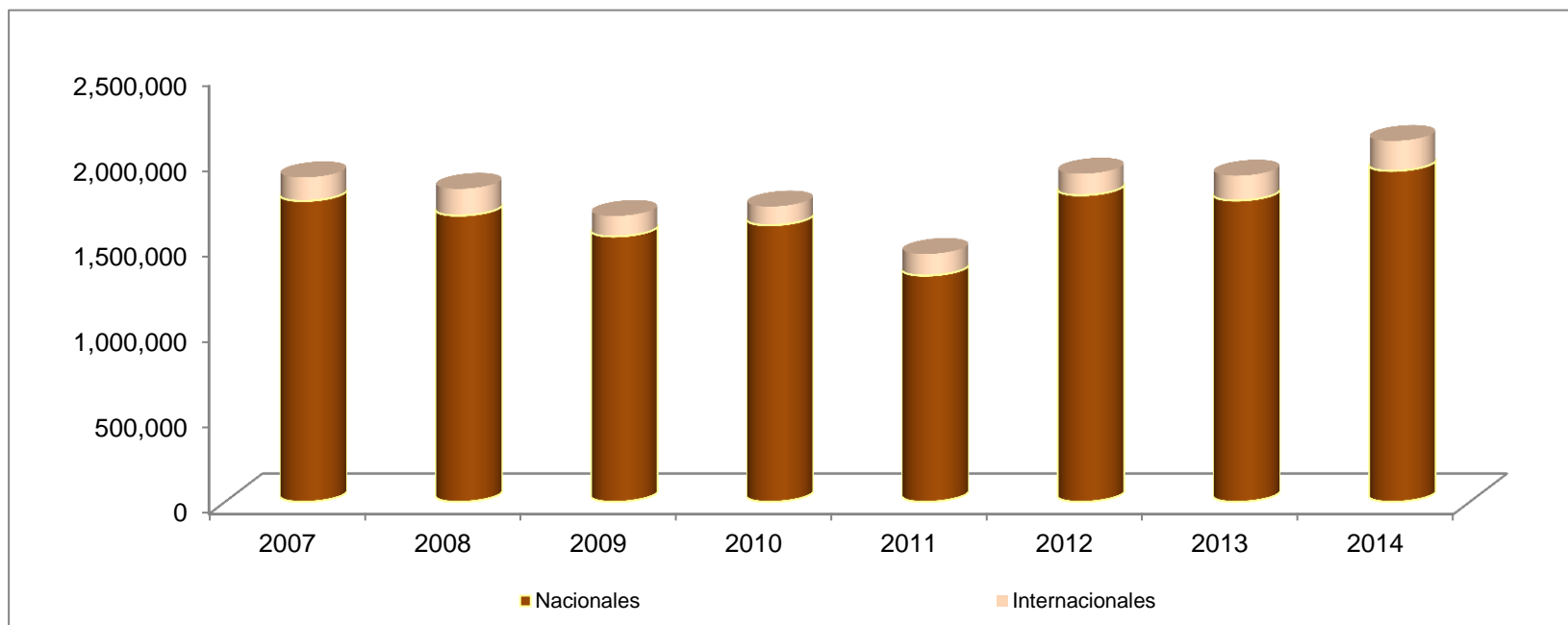
Nota:

<sup>1/</sup> Incluyen llegadas y salidas.

Fuente: Secretaría de Turismo del Gobierno del Distrito Federal con datos del Grupo Aeroportuario de la Ciudad de México.



**Gráfica 11**  
**Visitantes a centros del INAH, 2007-2014**  
**Enero-Abril**

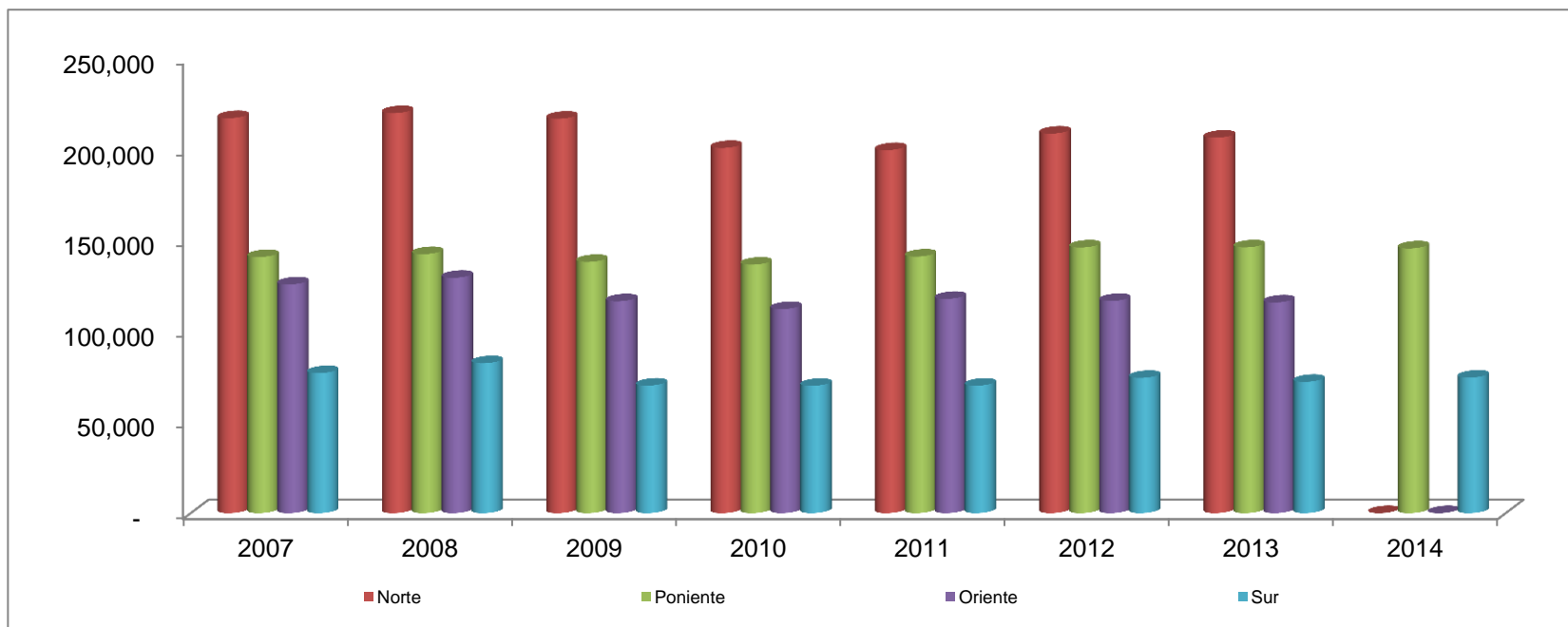


	2007	2008	2009	2010	2011	2012	2013	2014
Nacionales	1,757,361	1,671,952	1,549,592	1,615,641	1,321,390	1,790,664	1,759,850	1,932,918
Internacionales	137,802	155,976	119,951	108,872	126,066	125,655	145,091	174,929
<b>Total</b>	<b>1,895,163</b>	<b>1,827,928</b>	<b>1,669,543</b>	<b>1,724,513</b>	<b>1,447,456</b>	<b>1,916,319</b>	<b>1,904,941</b>	<b>2,107,847</b>

Fuente: Secretaría de Turismo del Gobierno del Distrito Federal con datos del Instituto Nacional de Antropología e Historia (INAH).



**Gráfica 12**  
**Corridos de origen por Centrales de Autobuses, 2007-2014**  
**Enero-Abril**

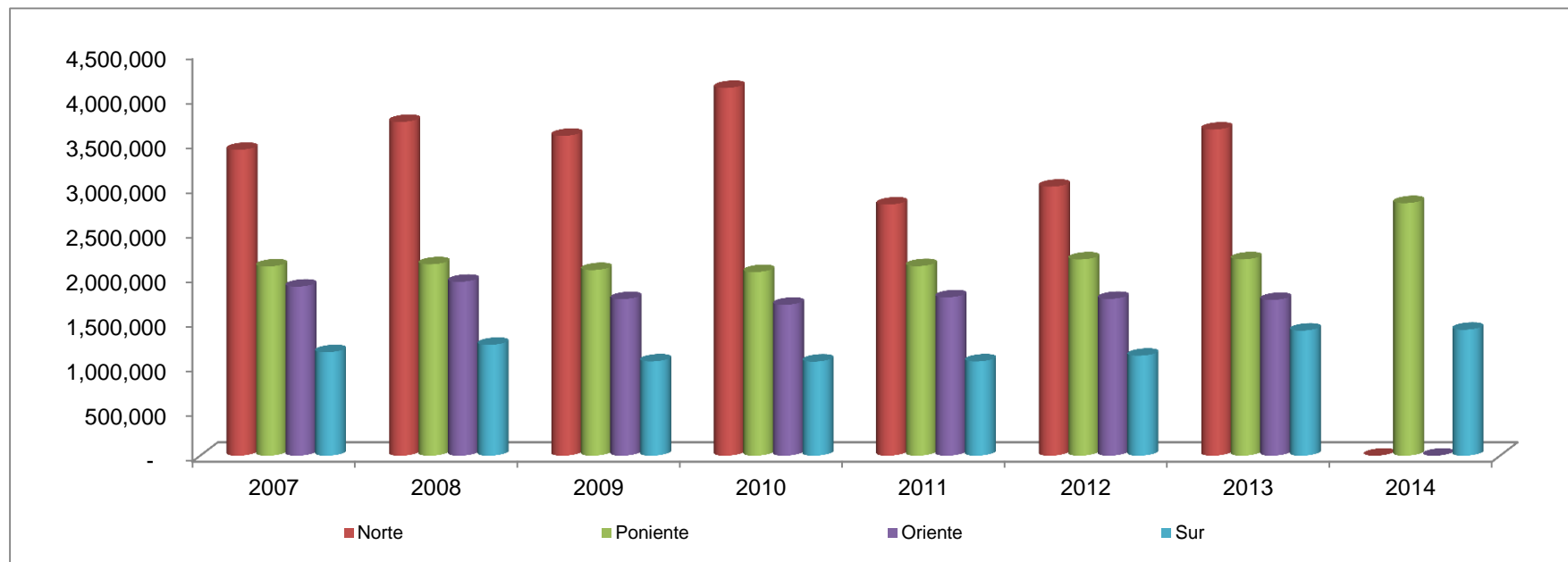


	2007	2008	2009	2010	2011	2012	2013	2014
Norte	217,494	220,208	217,148	201,085	199,900	208,970	206,712	0
Poniente	141,169	142,761	138,462	136,996	141,405	146,407	146,473	145,899
Oriente	126,133	129,756	116,821	112,542	118,149	116,997	116,192	0
Sur	77,216	82,672	70,331	70,202	70,300	74,564	72,409	74,726
<b>Total</b>	<b>562,012</b>	<b>575,397</b>	<b>542,762</b>	<b>520,825</b>	<b>529,754</b>	<b>546,938</b>	<b>541,786</b>	<b>220,625</b>

Fuente: Secretaría de Turismo del Gobierno del Distrito Federal con datos de la Secretaría de Comunicaciones y Transportes.



**Gráfica 13**  
**Pasajeros transportados por Centrales de Autobuses, 2007-2014**  
**Enero-Abril**



	2007	2008	2009	2010	2011	2012	2013	2014
Norte	3,419,430	3,730,965	3,575,838	4,110,439	2,809,312	3,008,207	3,645,839	0
Poniente	2,117,535	2,141,415	2,076,930	2,054,940	2,121,075	2,196,105	2,197,095	2,824,262
Oriente	1,891,995	1,946,340	1,752,315	1,688,130	1,772,235	1,754,955	1,742,880	0
Sur	1,158,240	1,240,080	1,054,965	1,053,030	1,054,500	1,118,460	1,399,337	1,409,149
<b>Total</b>	<b>8,587,200</b>	<b>9,058,800</b>	<b>8,460,048</b>	<b>8,906,539</b>	<b>7,757,122</b>	<b>8,077,727</b>	<b>8,985,151</b>	<b>4,233,411</b>

Fuente: Secretaría de Turismo del Gobierno del Distrito Federal con datos de la Secretaría de Comunicaciones y Transportes.



**Cuadro 13**  
**Emisión de pases turísticos por entidad, 2009–2014 <sup>1/</sup>**  
**Enero-Abril**

Entidad Federativa	2009 <sup>2/</sup>	2010	2011	2012	2013	2014
Aguascalientes	35	141	252	494	654	797
Baja California	7	12	35	48	45	50
Baja California Sur	3	5	8	9	26	19
Campeche	13	30	45	82	71	122
Chiapas	31	109	130	214	251	458
Chihuahua	26	58	76	129	186	194
Coahuila	40	143	193	316	365	331
Colima	18	49	65	142	133	228
Durango	16	32	48	91	127	222
Guanajuato	141	49	67	130	186	265
Guerrero	94	436	688	1,593	2,081	3,061
Hidalgo	29	33	98	158	131	167
Jalisco	260	628	903	1,926	2,467	3,366
Michoacán	52	88	82	159	152	243
Morelos	28	75	89	151	233	376
Nayarit	7	26	49	75	110	119
Nuevo León	144	324	559	999	1,353	1,647
Oaxaca	28	107	132	199	241	236
Puebla	24	42	67	119	108	220
Querétaro	19	45	62	132	182	295
Quintana Roo	16	61	73	134	170	217
San Luis Potosí	49	167	321	835	1,400	2,368
Sinaloa	29	45	47	93	117	179
Sonora	12	11	21	44	38	74
Tabasco	64	165	258	369	389	517
Tamaulipas	37	142	153	324	518	765
Tlaxcala	9	27	20	36	24	43
Veracruz	87	398	714	1,685	2,167	2,993
Yucatán	6	46	44	56	97	122
Zacatecas	11	53	81	167	263	309
Extranjero	37	77	97	156	208	216
<b>Total</b>	<b>1,372</b>	<b>3,624</b>	<b>5,477</b>	<b>11,065</b>	<b>14,493</b>	<b>20,219</b>

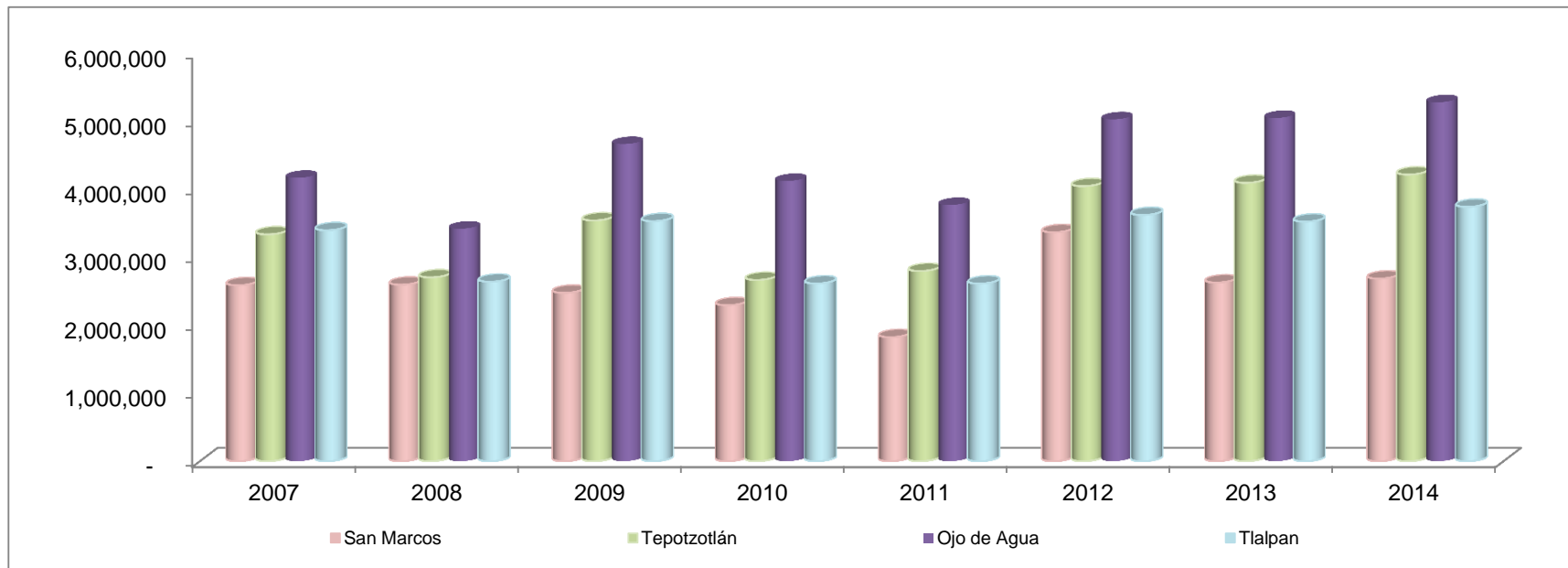
<sup>1/</sup> Las cifras pueden no coincidir con las publicadas anteriormente, debido a que no todos los pases gestionados son utilizados.

<sup>2/</sup> Datos a partir de Abril. Cifras revisadas.

Fuente: Secretaría de Turismo del Gobierno del Distrito Federal con datos de la Secretaría del Medio Ambiente.



**Gráfica 14**  
**Movimiento de autos en las principales carreteras (casetas) del Distrito Federal, 2007-2014**  
**Enero-Abril**



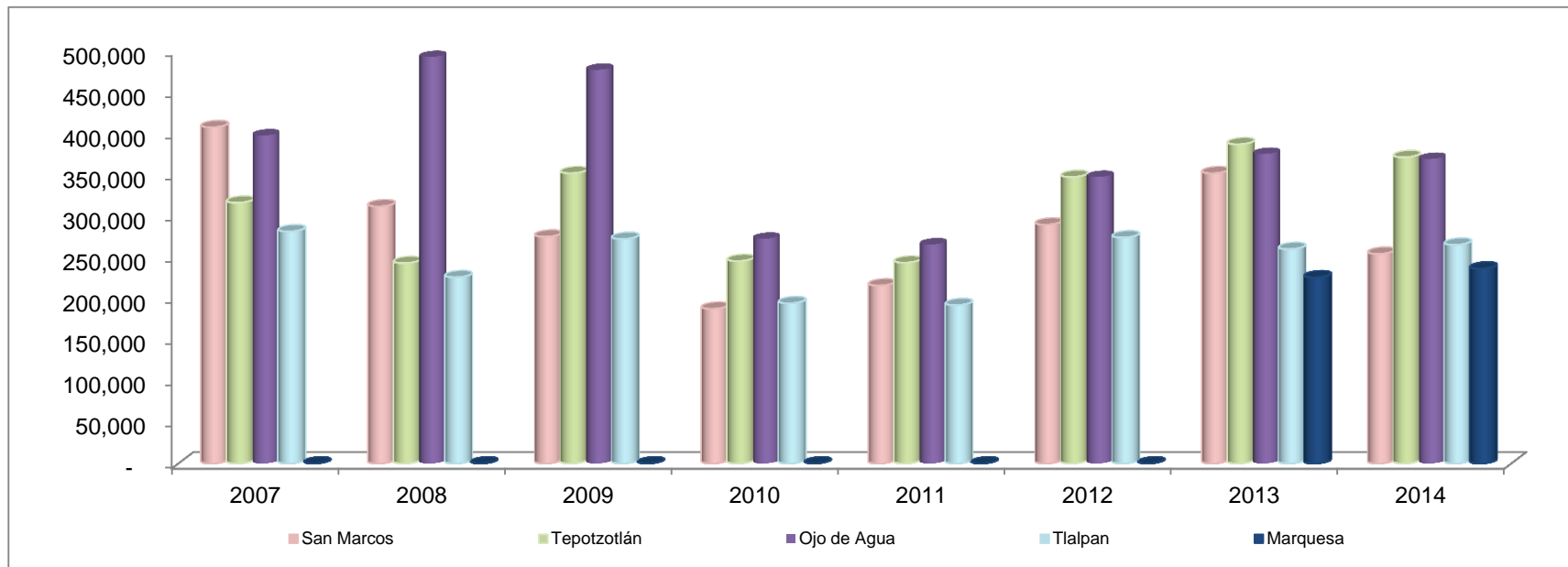
	2007	2008	2009	2010	2011	2012	2013	2014
San Marcos	2,591,675	2,599,596	2,479,544	2,297,363	1,826,992	3,370,341	2,631,498	2,689,134
Tepotzotlán	3,339,436	2,707,410	3,543,436	2,669,422	2,800,659	4,046,725	4,095,652	4,217,298
Ojo de Agua	4,169,439	3,423,077	4,664,880	4,123,466	3,770,670	5,027,575	5,047,608	5,278,334
Tlalpan	3,399,920	2,643,078	3,533,343	2,616,868	2,615,582	3,623,021	3,526,391	3,743,440
Marquesa	n.d.	n.d.	n.d.	n.d.	n.d.	n.d.	4,773,520	5,171,127
<b>Total</b>	<b>13,500,470</b>	<b>11,373,161</b>	<b>14,221,203</b>	<b>11,707,119</b>	<b>11,013,903</b>	<b>16,067,662</b>	<b>20,074,669</b>	<b>21,099,333</b>

n.d. No disponible

Fuente: Secretaría de Turismo del Gobierno del Distrito Federal con datos de Caminos y Puentes Federales de Ingresos y Servicios Conexos y Promotora y Operadora de Infraestructura (Oficina de Administración de la Caseta La Marquesa).



**Gráfica 15**  
**Movimiento de autobuses en las principales carreteras (casetas) del Distrito Federal, 2007-2014**  
**Enero-Abril**



	2007	2008	2009	2010	2011	2012	2013	2014
San Marcos	407,990	312,129	275,422	187,922	216,157	289,986	352,285	254,614
Tepotzotlán	316,581	243,379	352,341	245,895	243,977	347,754	387,341	371,653
Ojo de Agua	398,083	493,034	477,584	272,880	266,005	347,801	375,658	369,604
Tlalpan	281,765	226,203	272,633	194,614	192,341	274,444	260,348	265,595
Marquesa	n.d.	n.d.	n.d.	n.d.	n.d.	n.d.	226,042	236,743
<b>Total</b>	<b>1,404,419</b>	<b>1,274,745</b>	<b>1,377,980</b>	<b>901,311</b>	<b>918,480</b>	<b>1,259,985</b>	<b>1,601,674</b>	<b>1,498,209</b>

n.d. No disponible

Fuente: Secretaría de Turismo del Gobierno del Distrito Federal con datos de Caminos y Puentes Federales de Ingresos y Servicios Conexos y Promotora y Operadora de Infraestructura (Oficina de Administración de la Caseta La Marquesa).